

**BAN  
DAI**

® Ages 4 and up  
 Âge : 4 ans et plus  
 Edad: 4 años y más  
 Asst. #31030  
 Item #31031

# MOTO-MORPH EAGLE RANGER RANGER AIGLE MOTO-MORPH RANGER ÁGUILA MOTO-MORPH



⚠ CAUTION: PLEASE READ BEFORE PLAYING WITH TOY

- Do not: 1) aim toy at anyone, 2) hit anyone with toy, 3) poke anyone with toy, 4) swing toy at anyone, 5) step on toy.
- Be careful not to pinch fingers with hinged parts of toy.

⚠ AVERTISSEMENT: LIRE AVANT DE JOUER AVEC LE JOUET

- Ne pas: 1) Pointer le jouet sur quelqu'un, 2) Frapper quelqu'un avec le jouet, 3) Piquer quelqu'un avec le jouet, 4) Lancer le jouet sur quelqu'un, 5) Marcher sur le jouet.
- Faire attention de ne pas se pincer les doigts avec les parties articulées du jouet.

⚠ PRECAUCION: FAVOR DE LEER ANTES DE JUGAR CON EL JUGUETE

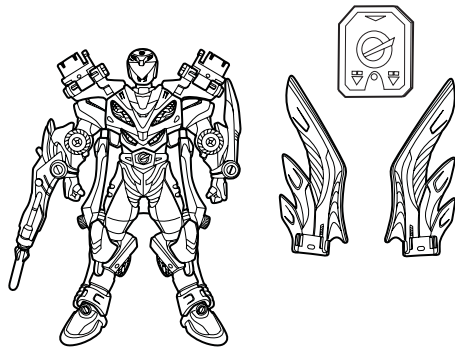
- No: 1) Apunte el juguete a ninguna persona, 2) Golpee a nadie con el juguete, 3) Pique a nadie con el juguete, 4) Aviente el juguete a nadie, 5) Pise el juguete.
- Tenga cuidado de no pellizcar los dedos con las partes del juguete que son unidas con las bisagras.

⚠ **WARNING:**  
**CHOKING HAZARD - Small parts.**  
**Not for Children under 3 years.**

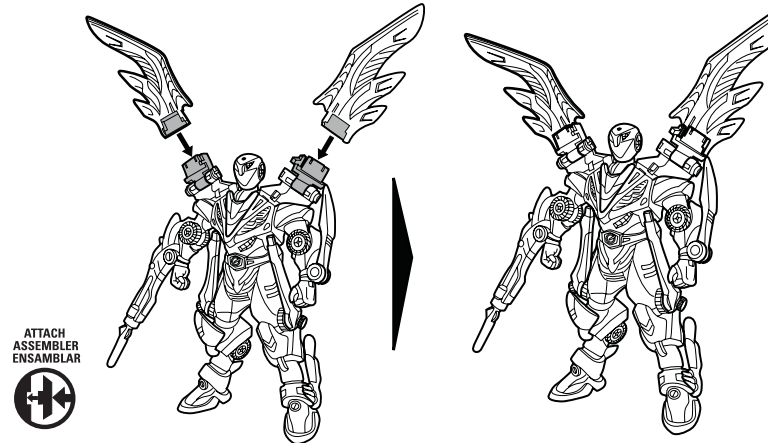
⚠ **ATTENTION:**  
**RISQUE D'ÉTOUFFEMENT-Petites pièces.**  
**Ne convient pas aux enfants de moins de 3 ans.**

⚠ **ADVERTENCIA:**  
**RIESGO DE ATRAGANTARSE-Partes pequeñas.**  
**No es para niños menores de 3 años de edad.**

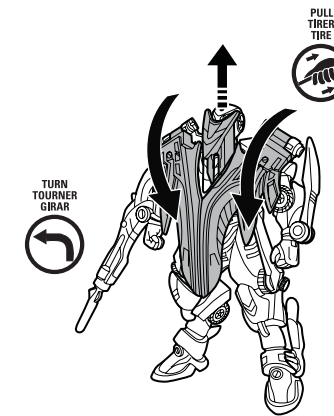
## CONTENTS / CONTENU / CONTENIDO



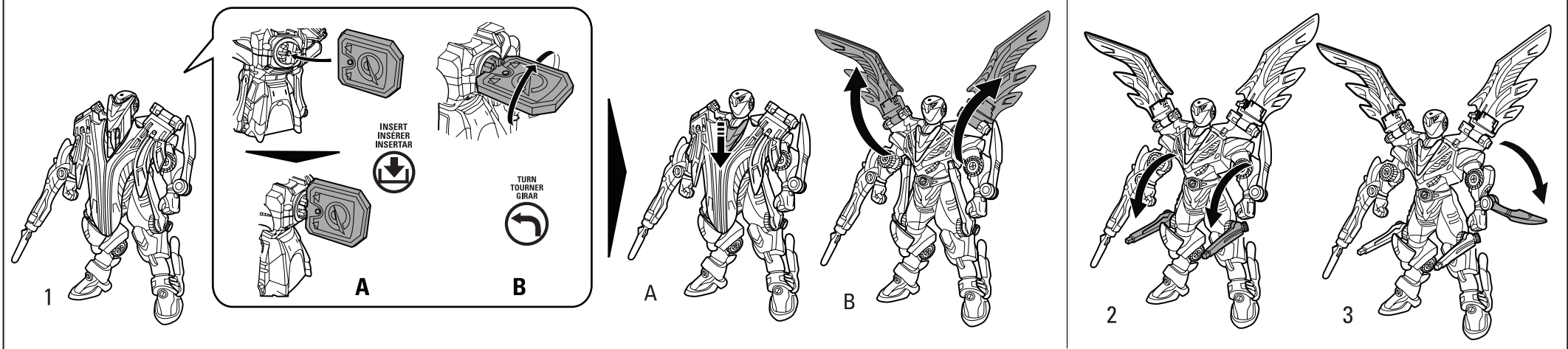
## HOW TO ATTACH WINGS / COMMENT POSER LES AILES / CÓMO FIJAR LAS ALAS



## HOW TO CLOSE ARMOR / COMMENT FERMER L'ARMURE / CÓMO CERRAR LA ARMADURA



## HOW TO MORPH FIGURE WITH ENGINE CELL KEY / COMMENT TRANSFORMER LA FIGURINE AVEC LA CLÉ DE CELLULE DE MOTEUR / CÓMO TRANSFORMAR LA FIGURA CON LA LLAVE DE LA CÉLULA DE MOTOR



Conforms to safety standards ASTM F963. Color, style and decoration may vary. Distributed by Bandai America Incorporated, 5551 Katella Avenue, Cypress, California 90630. © BVS Entertainment, Inc. and BVS International N.V.; Jetix logo: TM and © Disney, Bandai logo: © and © 2009 Bandai. Package © 2009 BVS Entertainment, Inc. and BVS International N.V. All Rights Reserved.  
 Conforme aux normes de sécurité ASTM F963. Couleur, style et décoration pouvant varier. Distribué par Bandai America Incorporated, 5551 Katella Avenue, Cypress, California 90630. © BVS Entertainment, Inc. et BVS International N.V.; Logo Jetix : MC et © Disney, Logo Bandai : MD et © 2009 Bandai. Emballage © 2009 BVS Entertainment, Inc. et BVS International N.V. Tous droits réservés.  
 Cumples con las normas de seguridad ASTM F963-03. Colores, estilos y decoraciones pueden variar. Distribuido por Bandai America Incorporated, 5551 Katella Avenue, Cypress, California 90630. © BVS Entertainment, Inc. y BVS International N.V.; Jetix logo: TM y © Disney, Bandai logo: © y © 2009 Bandai. Embalaje © 2009 BVS Entertainment, Inc. y BVS International N.V. Todos los derechos reservados.