

**BAN  
DAI**

® Ages 4 and up  
 Âge : 4 ans et plus  
 Edad: 4 años y más  
 Asst. #31030  
 Item #31035

# MOTO-MORPH MAMMOTH RANGER RANGER MAMMOUTH MOTO-MORPH



⚠ CAUTION: PLEASE READ BEFORE PLAYING WITH TOY

- Do not: 1) aim toy at anyone, 2) hit anyone with toy, 3) poke anyone with toy, 4) swing toy at anyone, 5) step on toy.
- Be careful not to pinch fingers with hinged parts of toy.

⚠ AVERTISSEMENT: LIRE AVANT DE JOUER AVEC LE JOUET

- Ne pas: 1) Pointer le jouet sur quelqu'un, 2) Frapper quelqu'un avec le jouet, 3) Piquer quelqu'un avec le jouet, 4) Lancer le jouet sur quelqu'un, 5) Marcher sur le jouet.
- Faire attention de ne pas se pincer les doigts avec les parties articulées du jouet.

⚠ PRECAUCION: FAVOR DE LEER ANTES DE JUGAR CON EL JUGUETE

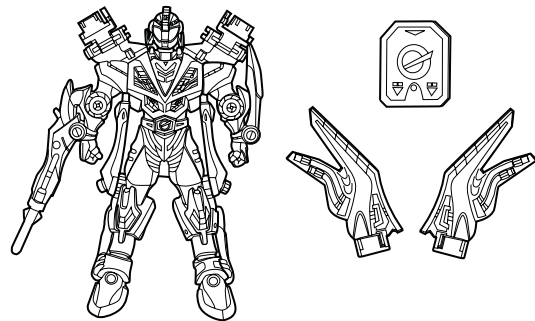
- No: 1) Apunte el juguete a ninguna persona, 2) Golpee a nadie con el juguete, 3) Pique a nadie con el juguete, 4) Aviente el juguete a nadie, 5) Pise el juguete.
- Tenga cuidado de no pellizcar los dedos con las partes del juguete que son unidas con las bisagras.

⚠ **WARNING:**  
**CHOKING HAZARD - Small parts.**  
**Not for Children under 3 years.**

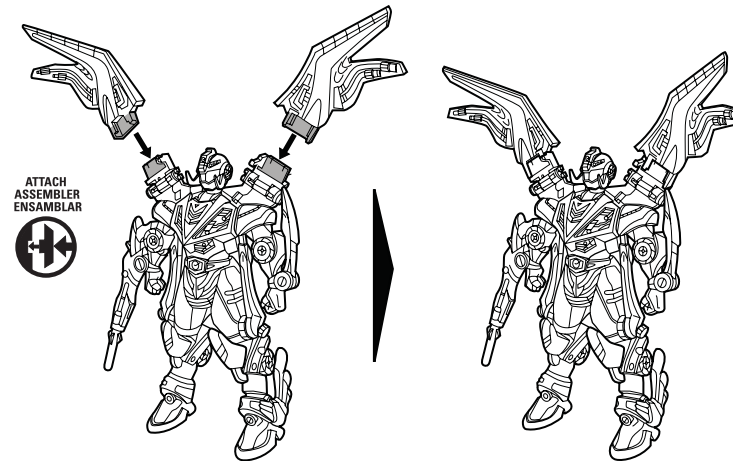
⚠ **ATTENTION:**  
**RISQUE D'ÉTOUFFEMENT-Petites pièces.**  
**Ne convient pas aux enfants de moins de 3 ans.**

⚠ **ADVERTENCIA:**  
**RIESGO DE ATRAGANTARSE-Partes pequeñas.**  
**No es para niños menores de 3 años de edad.**

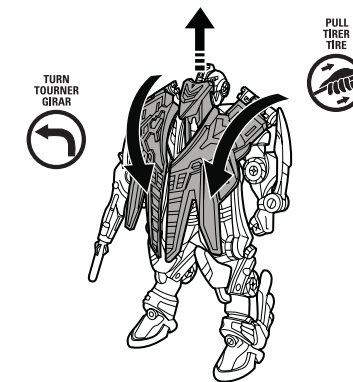
## CONTENTS / CONTENU / CONTENIDO



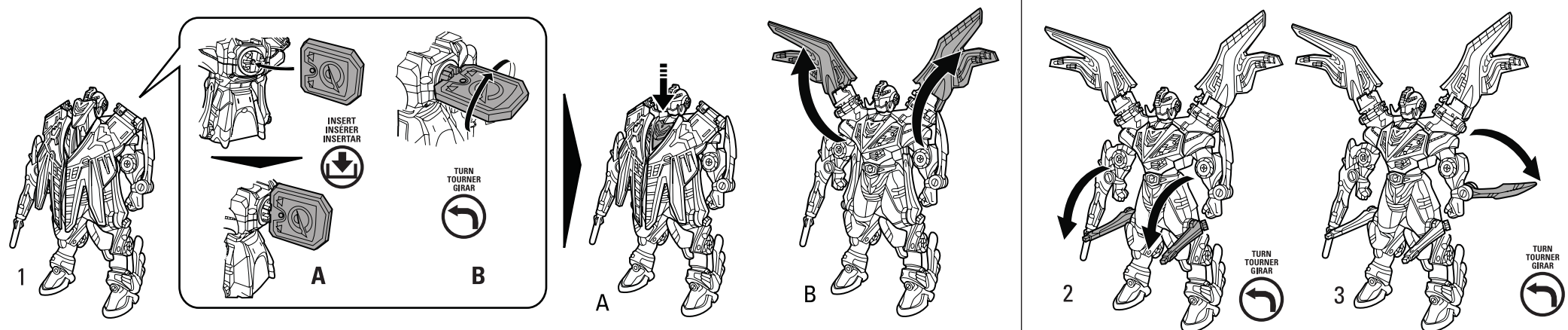
## HOW TO ATTACH WINGS / COMMENT POSER LES AILES / CÓMO FIJAR LAS ALAS



## HOW TO CLOSE ARMOR / COMMENT FERMER L'ARMURE / CÓMO CERRAR LA ARMADURA



## HOW TO MORPH FIGURE WITH ENGINE CELL KEY / COMMENT TRANSFORMER LA FIGURINE AVEC LA CLÉ DE CELLULE DE MOTEUR / CÓMO TRANSFORMAR LA FIGURA CON LA LLAVE DE LA CÉLULA DE MOTOR



Color, style and decoration may vary. Distributed by Bandai America Incorporated, 5551 Katella Avenue, Cypress, California 90630. © BVS Entertainment Inc. and BVS International N.V. Bandai Logo: © and © 2009 Bandai. All Rights Reserved.  
 Couleur, style et décoration pouvant varier. Distribué par Bandai America Incorporated, 5551 Katella Avenue, Cypress, California 90630. © BVS Entertainment, Inc. et BVS International N.V. Logo Bandai : MD et © 2009 Bandai. Tous droits réservés  
 Colores, estilos y decoraciones pueden variar. Distribuido por Bandai America Incorporated, 5551 Katella Avenue, Cypress, California 90630. © BVS Entertainment, Inc. y BVS International N.V. Bandai logo: MR y © 2009 Bandai. Todos los derechos reservados.