



4+

Asst./Surt. #35080
#35085

ULTRA BLUE RANGER ZORD VEHICLE



⚠ CAUTION: PLEASE READ BEFORE PLAYING WITH TOY

- Do not: 1) aim toy at anyone, 2) hit anyone with toy, 3) poke anyone with toy, 4) swing toy at anyone, 5) step on toy.
- Be careful not to pinch fingers with hinged parts of toy.

⚠ AVERTISSEMENT: LIRE AVANT DE JOUER AVEC LE JOUET

- Ne pas: 1) Pointer le jouet sur quelqu'un, 2) Frapper quelqu'un avec le jouet, 3) Piquer quelqu'un avec le jouet, 4) Lancer le jouet sur quelqu'un, 5) Marcher sur le jouet.
- Faire attention de ne pas se pincer les doigts avec les parties articulées du jouet.

⚠ PRECAUCIÓN: LEER ANTES DE JUGAR CON EL JUGUETE

- No: 1) Apuntar el juguete a nadie, 2) Golpear a nadie con el juguete, 3) Pinchar a nadie con el juguete, 4) Tratar de pegarle a nadie con el juguete, 5) Pisar el juguete.
- Tenga cuidado de no apretarse los dedos con las partes articuladas del juguete.

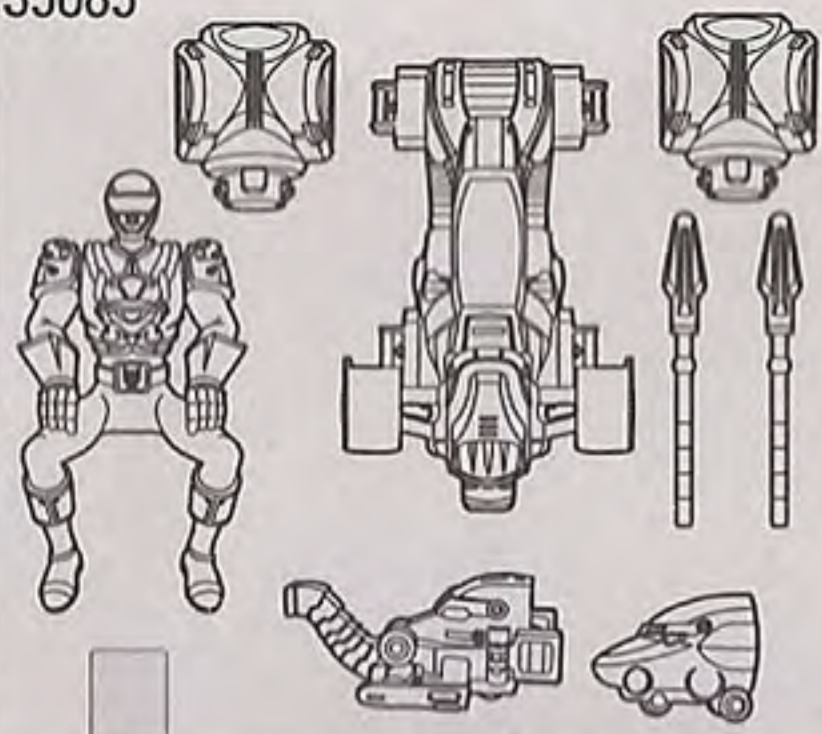
WARNING:
CHOKING HAZARD-Small parts. Not for children under 3 years.

AVERTISSEMENT:
RISQUE D'ÉTOUFFEMENT-Petites pièces. Ne convient pas aux enfants de moins de 3 ans.

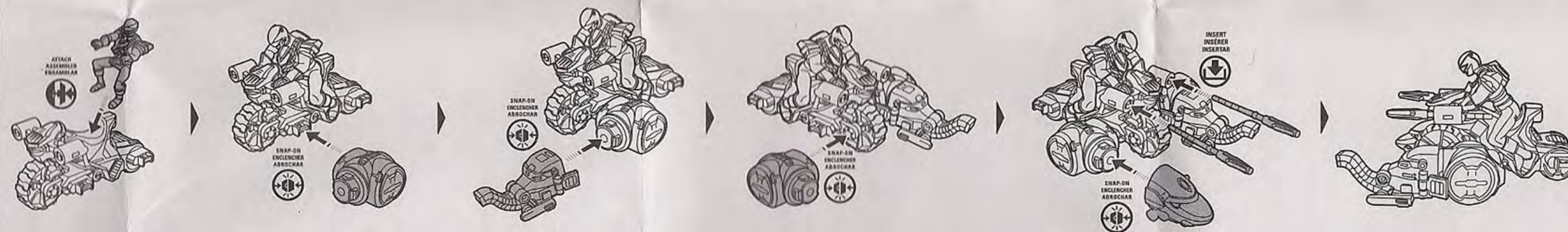
ADVERTENCIA:
PELIGRO DE ATRAGANTARSE-Piezas pequeñas. No se recomienda para niños menores de 3 años.

CONTENTS / CONTENU / CONTENIDO

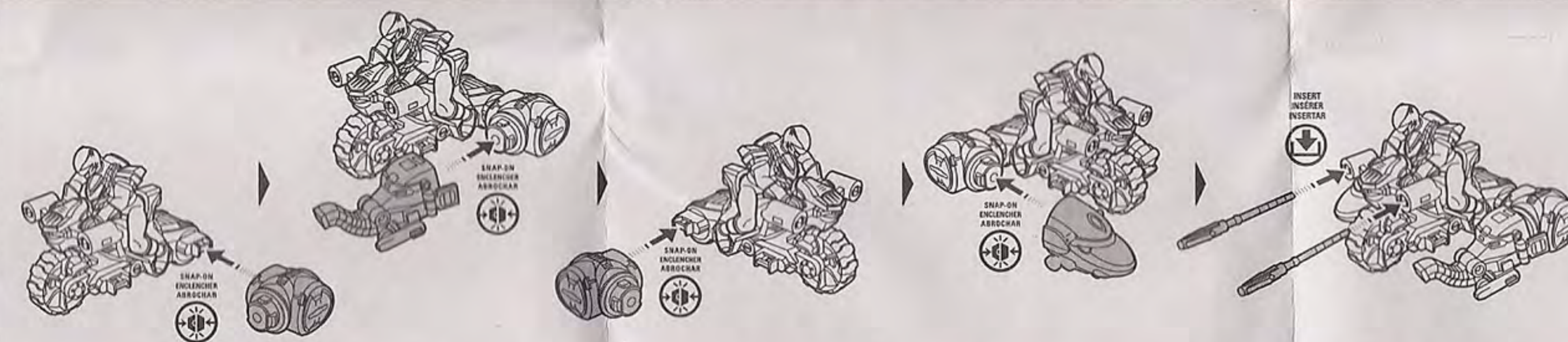
35085



HOW TO PLAY / COMMENT JOUER / CÓMO JUGAR



HOW TO PLAY / COMMENT JOUER / CÓMO JUGAR

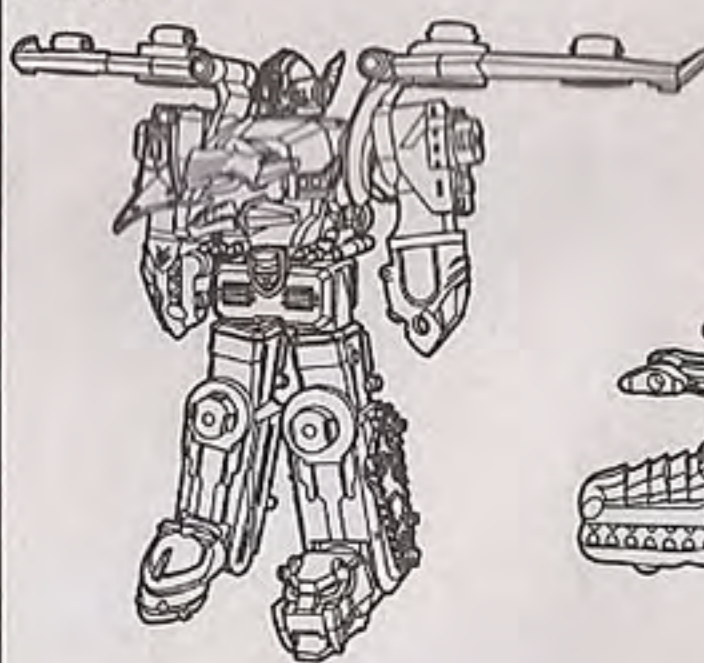


HOW TO LAUNCH MISSILE / COMMENT LANCER LE MISSILE / CÓMO LANZAR EL MISIL

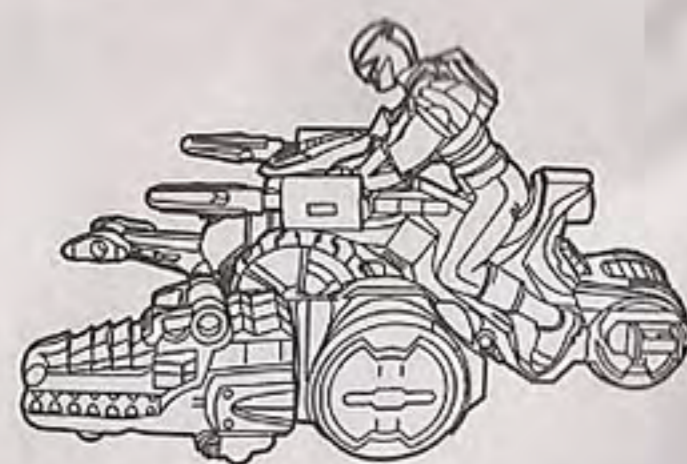


HOW TO USE WITH 35096 & 35074 & 35075 & 35084 / COMMENT UTILISER AVEC 35096 & 35074 & 35075 & 35084 / CÓMO USAR CON 35096 & 35074 & 35075 & 35084 (EACH SOLD SEPARATELY, CHACUN VENDU SÉPARÉMENT, CADA UNO SE VENDE POR SEPARADO)

35096



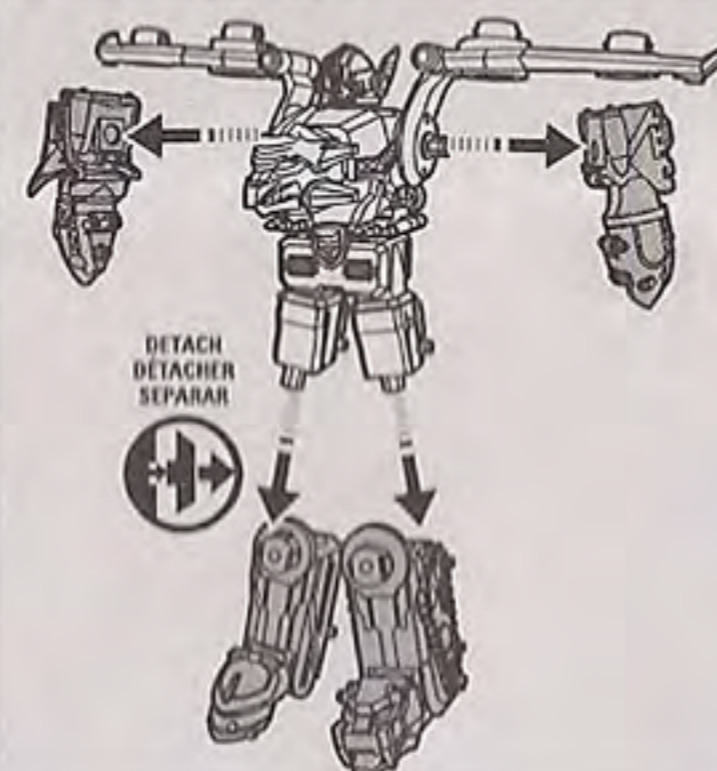
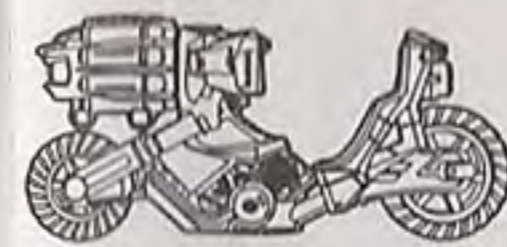
35084



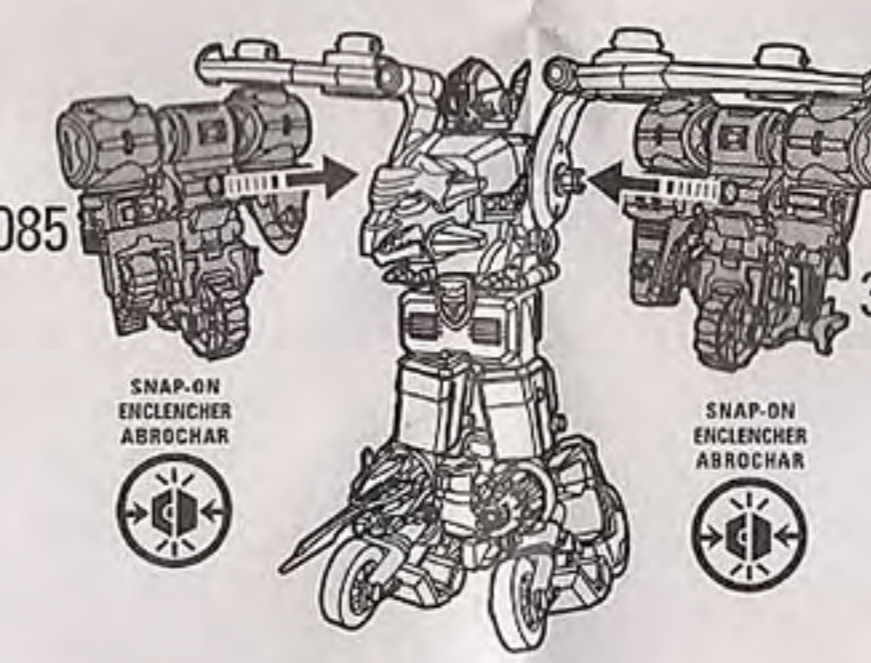
35074



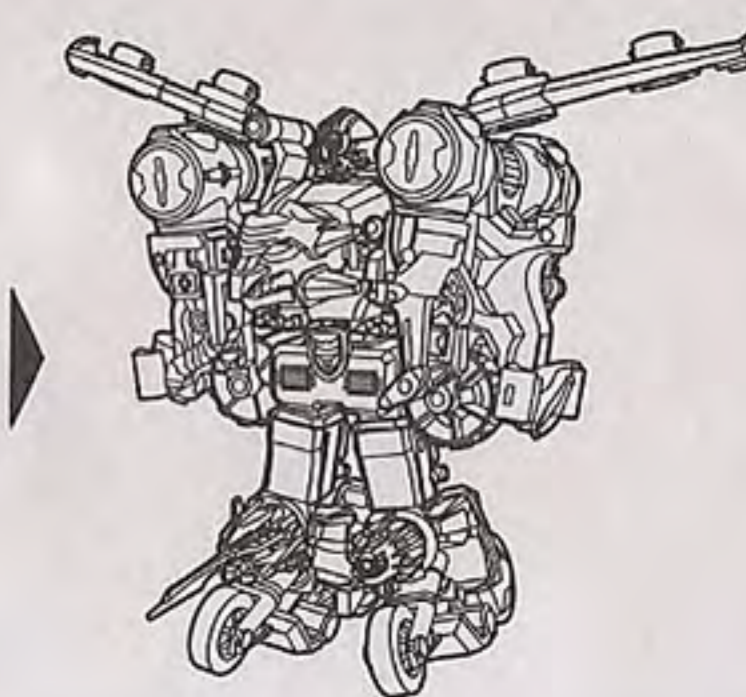
35075



35085



35084



Actual size, color, style and decoration may vary. Distributed by Bandai America Incorporated, 5551 Katella Avenue, Cypress, California 90630. Bandai logo: © and © 2013 Bandai. All Rights Reserved. TM and © 2013 SCG Power Rangers LLC. Power Rangers and all related logos, characters, names, and distinctive likenesses thereof are the exclusive property of SCG Power Rangers LLC. All Rights Reserved. Used Under Authorization. Taille réelle, couleur, style et décoration pouvant varier. Distribué par Bandai America Incorporated, 5551 Katella Avenue, Cypress, California 90630. Logo Bandai: MD et © 2013 Bandai. Tous droits réservés. MC et © 2013 SCG Power Rangers LLC. Power Rangers et les logos, personnages, noms et ressemblances distinctives connexes appartiennent exclusivement à SCG Power Rangers LLC. Tous droits réservés. Utilisé sous autorisation. Tamaño real, color, estilo y decoración pueden variar. Distribuido por Bandai America Incorporated, 5551 Katella Avenue, Cypress, California 90630. Logotipo Bandai: © y © 2013 Bandai. Todos los derechos reservados. MC y © 2013 SCG Power Rangers LLC. Power Rangers y todo logotipo, personaje, nombre y similitud distintiva asociados a los mismos son propiedad exclusiva de SCG Power Rangers LLC. Todos los derechos reservados. Usado bajo autorización.