

**CAUTION PLEASE READ BEFORE PLAYING WITH TOY**

- Do not use toy as a projectile. Do not swallow with toy. Do not breathe with toy.
- Do not use toy as a weapon. Do not use toy as a projectile.
- Be careful not to pinch fingers with sharp parts of toy.

**AVERTISSEMENT LIRE AVANT DE JOUER AVEC LE JOUET**

- Ne pas utiliser l'objet comme projectile. Ne pas respirer avec le jouet. Ne pas utiliser l'objet comme arme.
- Ne pas utiliser l'objet comme arme. Ne pas utiliser l'objet comme projectile.
- Faire attention de ne pas se pincer les doigts avec les parties tranchantes du jouet.

**PRECAUCION LEER ANTES DE JUGAR CON EL JUGUETE**

- No se debe utilizar el juguete como proyectil. No se debe respirar con el juguete. No se debe utilizar el juguete como arma.
- No se debe utilizar el juguete como arma. No se debe utilizar el juguete como proyectil.
- Tenga cuidado de no pincharse los dedos con las partes del juguete que son afiladas cortantes.

**WARNING: CHOKING HAZARD—Small parts. Not for children under 3 years.**

**AVERTISSEMENT: RISQUE D'ETOUFFEMENT—Petites pièces. Ne convient pas aux enfants de moins de 3 ans.**

**ADVERTENCIA: PELIGRO DE ATRAGANTARSE—Piezas pequeñas. No se recomienda para niños menores de 3 años.**

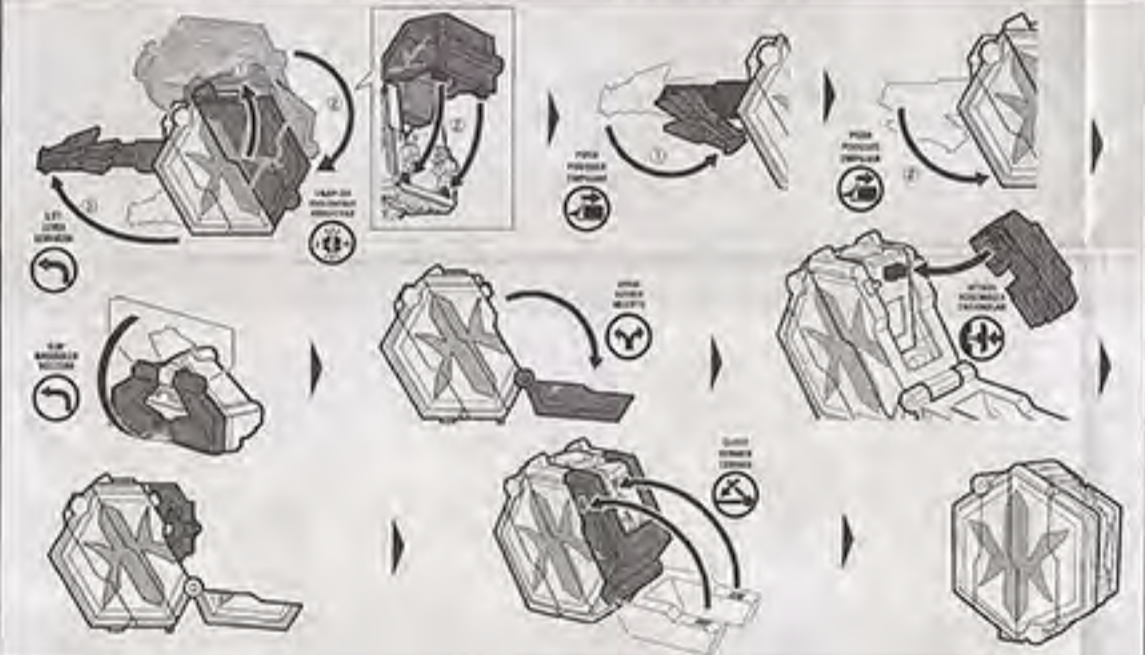
CONTENTS / CONTENU / CONTENIDO



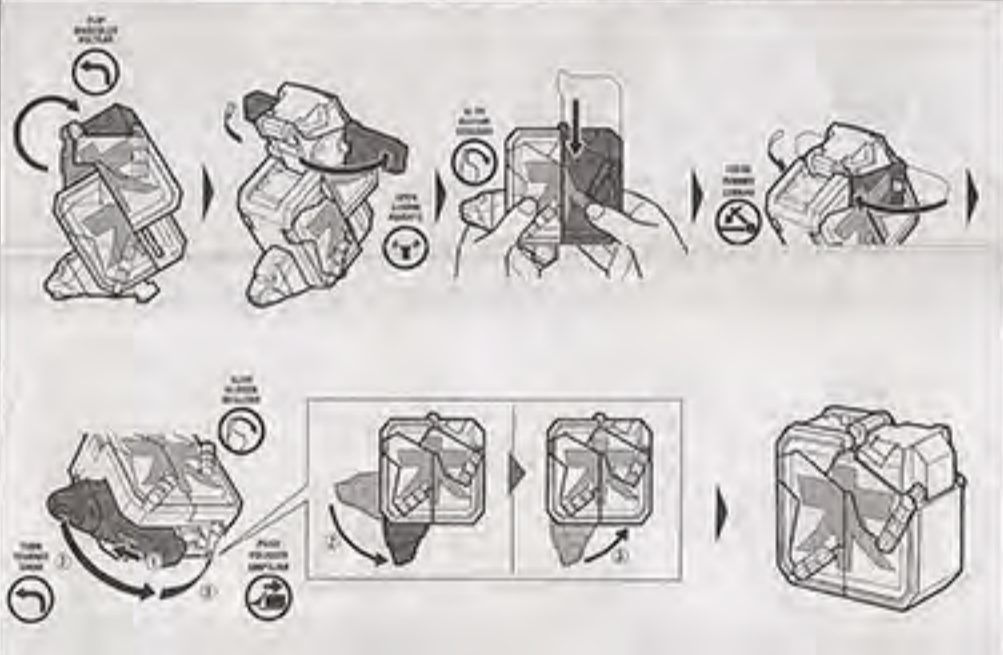
HOW TO MORPH TO EMBLEM MODE (FIRE) / COMMENT TRANSFORMER AU MODE EMBLEME (FEU) / COMO TRANSFORMAR AL MODO EMBLEMA (FUEGO)



HOW TO MORPH TO EMBLEM MODE (WATER) / COMMENT TRANSFORMER AU MODE EMBLEME (EAU) / COMO TRANSFORMAR AL MODO EMBLEMA (AGUA)



HOW TO MORPH TO EMBLEM MODE (FOREST) / COMMENT TRANSFORMER AU MODE EMBLEME (FORET) / COMO TRANSFORMAR AL MODO EMBLEMA (BOSQUE)



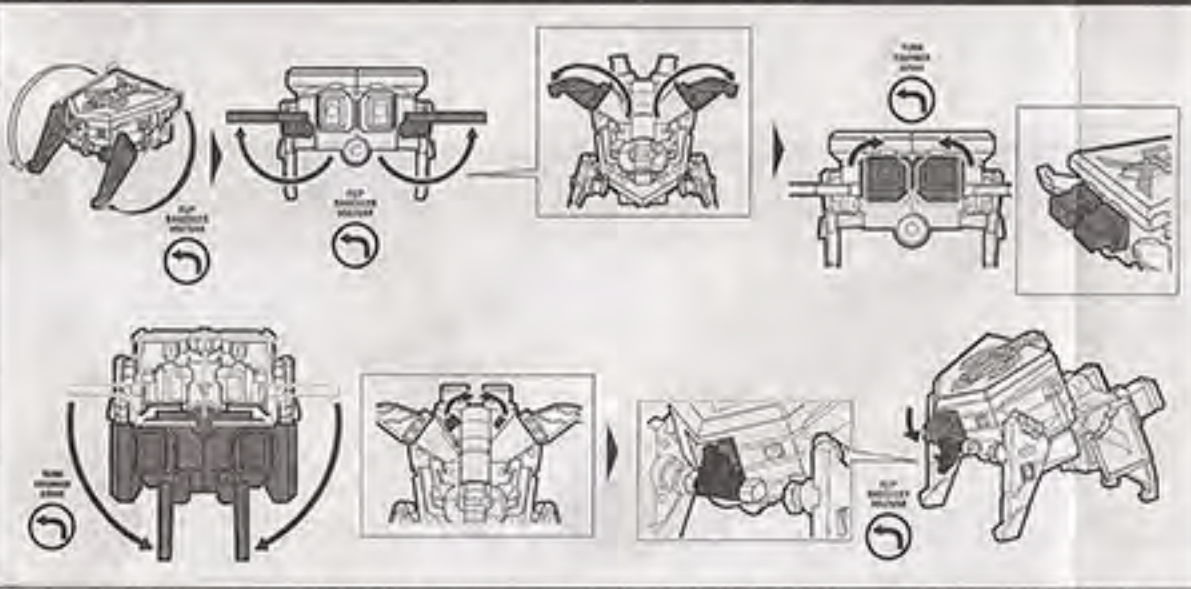
HOW TO MORPH TO EMBLEM MODE (LAND) / COMMENT TRANSFORMER AU MODE EMBLEME (TERRE) / COMO TRANSFORMAR AL MODO EMBLEMA (TIERRA)



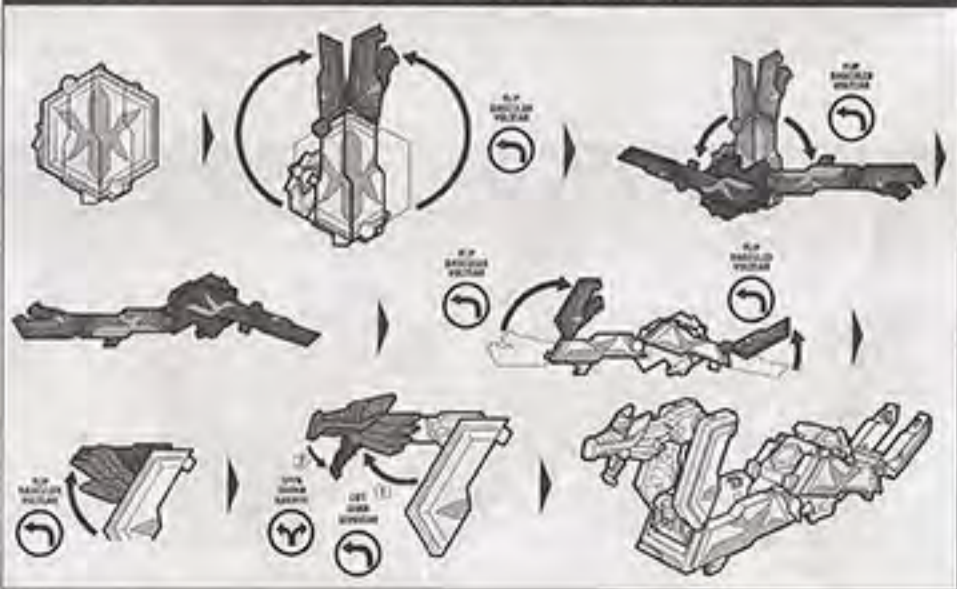
HOW TO MORPH TO EMBLEM MODE (SKY) / COMMENT TRANSFORMER AU MODE EMBLEME (CIEL) / COMO TRANSFORMAR AL MODO EMBLEMA (CIELO)



HOW TO MORPH TO ZORD MODE (LION) / COMMENT TRANSFORMER AU MODE ZORD (LION) / COMO TRANSFORMAR AL MODO ZORD (LEON)



HOW TO MORPH TO ZORD MODE (DRAGON) / COMMENT TRANSFORMER AU MODE ZORD (DRAGON) / COMO TRANSFORMAR AL MODO ZORD (DRAGON)



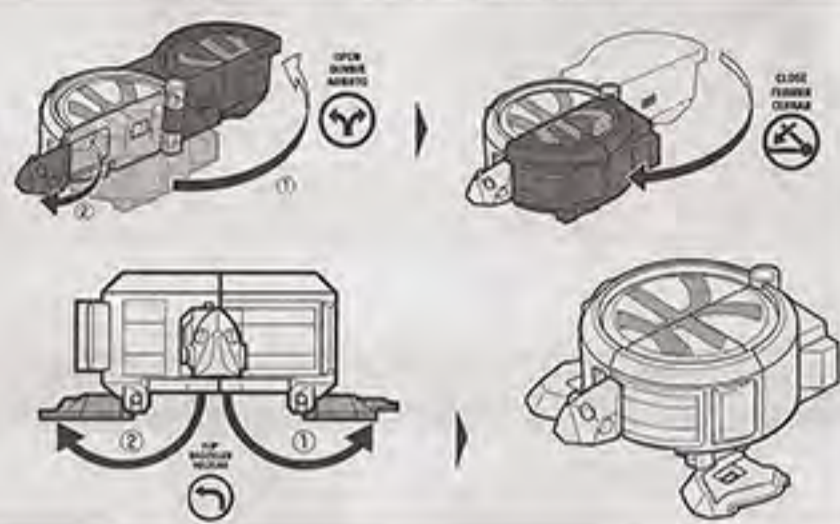
HOW TO MORPH TO ZORD MODE (BEAR) / COMMENT TRANSFORMER AU MODE ZORD (OURS) / COMO TRANSFORMAR AL MODO ZORD (OSO)



HOW TO MORPH TO ZORD MODE (APE) / COMMENT TRANSFORMER AU MODE ZORD (SINGE) / COMO TRANSFORMAR AL MODO ZORD (SIMIO)

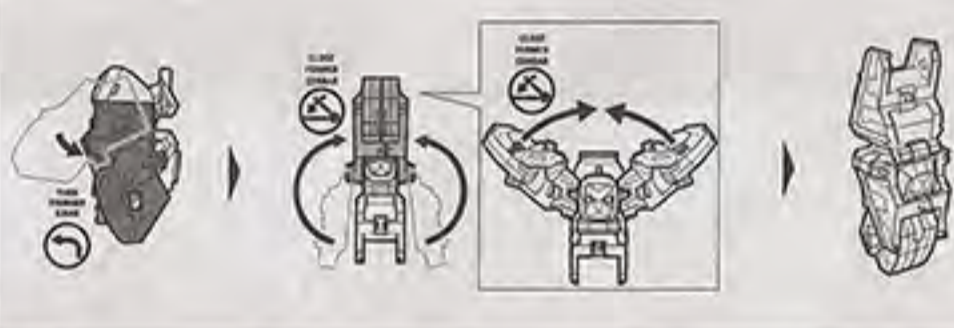


HOW TO MORPH TO ZORD MODE (TURTLE) / COMMENT TRANSFORMER AU MODE ZORD (TORTUE) / COMO TRANSFORMAR AL MODO ZORD (TORTUGA)



HOW TO CREATE THE SAMURAI MEGAZORD / COMMENT CRÉER LE SAMURAI MEGAZORD / COMO CREAR EL SAMURAI MEGAZORD

HOW TO CREATE LEFT ARM / COMMENT CRÉER LE BRAS GAUCHE / COMO CREAR EL BRAZO IZQUIERDO



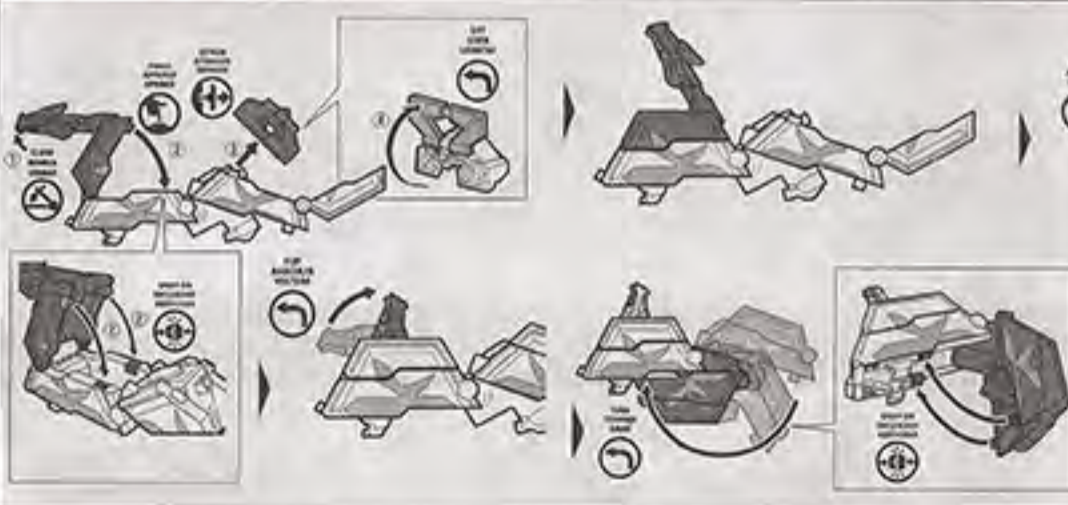
HOW TO CREATE RIGHT ARM / COMMENT CRÉER LE BRAS DROIT / COMO CREAR EL BRAZO DERECHO



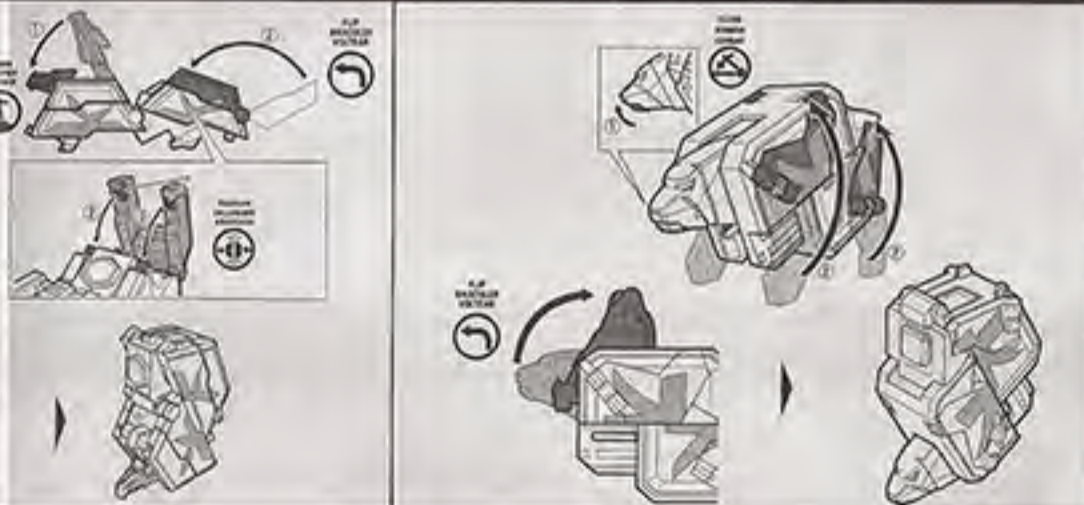
HOW TO CREATE SAMURAI MEGAZORD BODY / COMMENT CRÉER LE CORPS DU SAMURAI MEGAZORD / COMO CREAR EL CUERPO DEL SAMURAI MEGAZORD



HOW TO CREATE THE LEFT LEG / COMMENT CRÉER LA PATTE GAUCHE / COMO CREAR LA PATA IZQUIERDA



HOW TO CREATE THE RIGHT LEG / COMMENT CRÉER LA PATTE DROITE / COMO CREAR LA PATA DERECHA



HOW TO ATTACH ZORDS TO CREATE THE SAMURAI MEGAZORD / COMMENT RELIER LES ZORDS POUR CRÉER LE SAMURAI MEGAZORD / COMO FIJAR LOS ZORDS PARA CREAR EL SAMURAI MEGAZORD



HOW TO ATTACH WEAPONS / COMMENT POSER LES ARMES / COMO FIJAR LAS ARMAS

